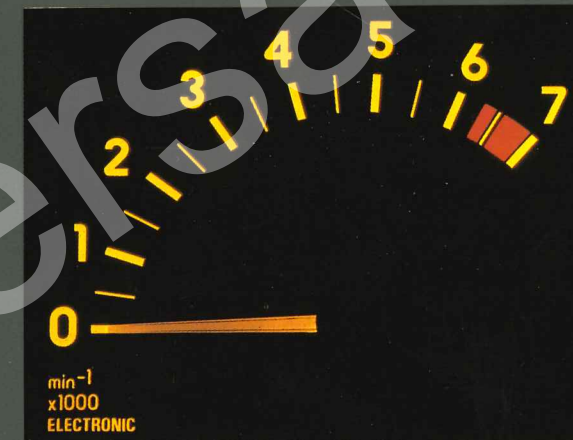


# OMEGA

## SONDERAUSSTATTUNG



Best.-Nr.: 04015

990/50/5

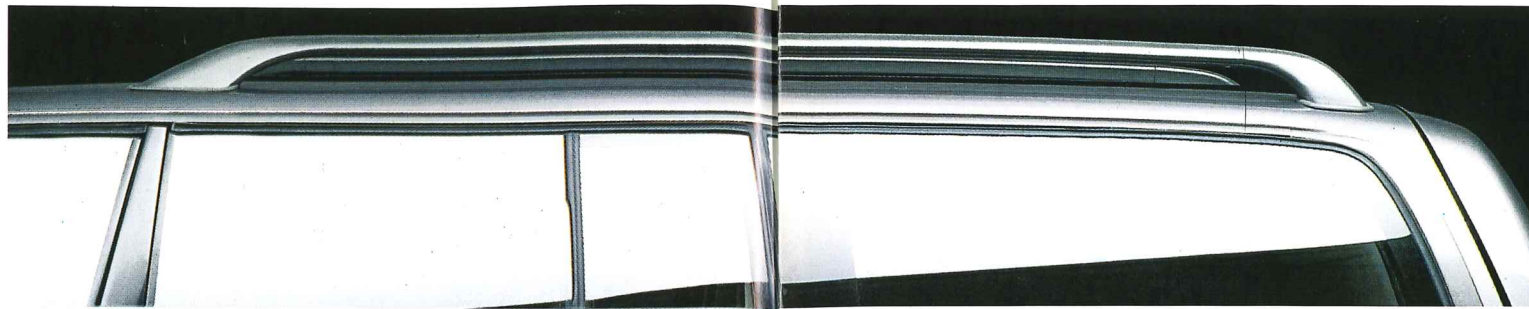
Der Inhalt entspricht dem Stand bei Drucklegung. Über inzwischen vorgenommene Produktänderungen informiert Sie Ihr Opel-Händler. Druckfarben geben den wirklichen Farbton nur annähernd wieder. Gezeigte Sonderausstattungen gegen Mehrpreis. Außerhalb der Bundesrepublik Deutschland können Fahrzeug-Angebot, -Technik und -Ausstattung abweichen.



OPEL

## DACHRELING

Mit der Dachreling läßt sich problemlos ein maßgeschneidertes Dachträgersystem ausbauen. Auf dem Caravan eröffnet sie praktisch eine zweite Ladefläche. Die Dachreling bildet eine formschöne Basis für individuelle Trägersysteme, ganz gleich, ob die zusätzlichen Möglichkeiten Ihrer Freizeit oder Ihrer Arbeit zugute kommen. (Bei Caravan GL, Caravan CD und Caravan 24V serienmäßig.)



## SCHIEBE-/HEBEDACH MIT SONNENJALOUSIE

Das transparente, elektrisch oder manuell bedienbare Schiebe-/Hebedach erfüllt Ihren individuellen Klimatisierungswunsch. Und mit der Sonnenjalousie schützen Sie sich vor hoher Sonneneinstrahlung.



## ELEKTRO-KOMFORTPAKET

Elektrisch bedienbares, transparentes Schiebe-/Hebedach und elektrische Fensterheber.

## LEICHTMETALLRÄDER

Leichtmetallräder machen Ihren Wagen nicht nur attraktiver und individueller. Wie der Name schon sagt, die ungefederten Massen werden reduziert.



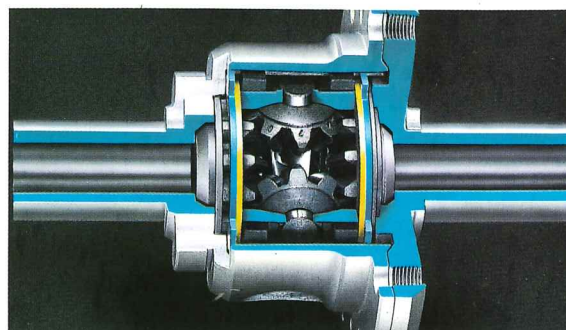
## ANHÄNGERZUGVORRICHTUNG

Wenn Ihr Omega nicht nur Sie und die Familie, sondern auch Ihren Wohnwagen, Ihr Segelboot oder einfach einen Anhänger befördern soll, ist es empfehlenswert, direkt ab Werk eine Anhängerzugvorrichtung einbauen zu lassen. Sie haben günstigere Einbaukosten und keinen nachträglichen TÜV-Eintrag. Das Besondere an der Omega-Anhängerzugvorrichtung: Der sichtbare Teil der Kupplung läßt sich mit einem Griff entfernen und im Reserverad verstauen.



## SPERRDIFFERENTIAL

Das Sperrdifferential verhindert die einseitige Kraftverteilung. Wenn ein Rad durchdreht, erhält das andere Rad trotzdem noch Antriebskraft. So können sich die Räder gegenseitig mitziehen. Vorteile bringt ein Sperrdifferential vor allem auf einseitig glitschigem Untergrund, Glätte an Steigungen und bei Fahrten mit Anhänger auf unbefestigten Strecken. (Serienmäßig bei Omega Caravan 24V und Omega 3000.)



## WISCH-WASCH-ANLAGE FÜR SCHEINWERFER

Eine Scheinwerfer-Wisch-Wasch-Anlage sorgt immer für optimales Licht, also bestmögliche Sicht.



## HALOGEN-ZUSATZ-FERNSCHEINWERFER

Wer oft auch noch bei Dunkelheit und in unbekanntem Gegenden unterwegs ist, sollte auf die im Hauptscheinwerfer integrierten Halogen-Zusatzfernscheinwerfer nicht verzichten.



## HALOGEN-NEBELSCHEINWERFER

Die integrierten Halogen-Nebelscheinwerfer sorgen auch in der trüben Jahreszeit dafür, daß Sie den Überblick behalten und noch sicherer unterwegs sind.

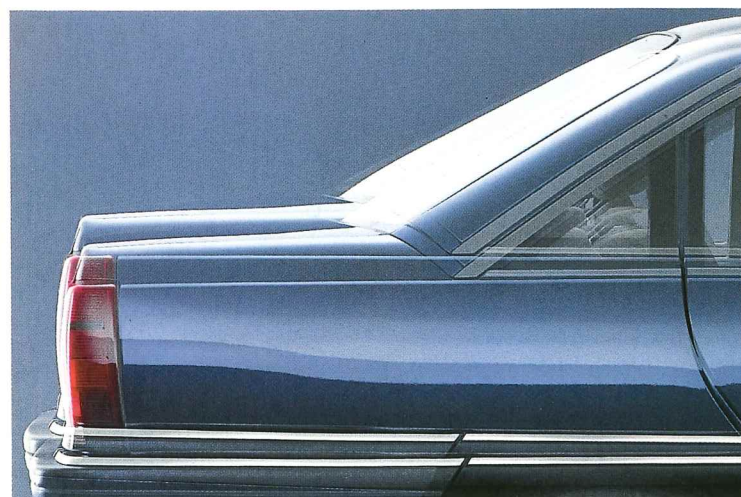


## GESCHWINDIGKEITSREGLER

Schon wenn Sie ein paar Kilometer Autobahn fahren, erweist sich diese Einrichtung als eine echte Entlastung. Erst recht, wenn Sie weitere Strecken zurücklegen: Sobald Sie eine Geschwindigkeit erreicht haben, die Sie eine Weile beibehalten wollen, betätigen Sie einfach den Schalter an der Lenksäule. Dann können Sie ruhig den Fuß vom Gas nehmen. Ihr Omega hält die gewählte Geschwindigkeit automatisch. Der Geschwindigkeitsregler schaltet sich sofort wieder ab, sobald Sie das Gaspedal, die Bremse oder die Kupplung treten, bzw. über die Schalterbetätigung.

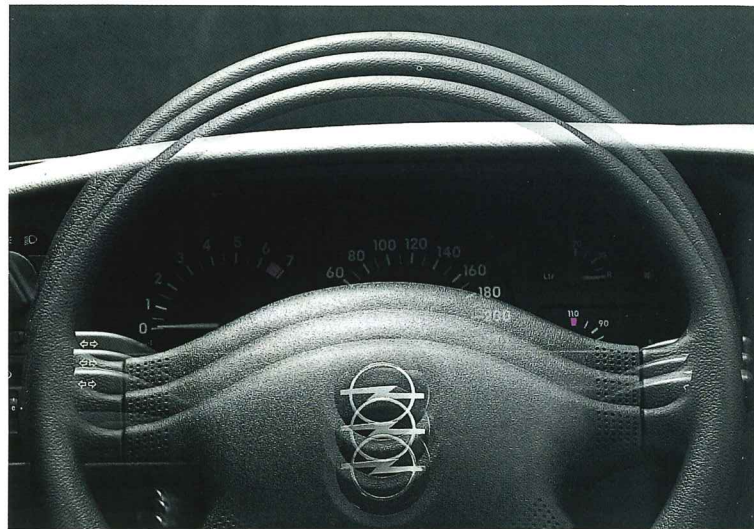
## NIVEAUREGULIERUNG

Wer seinen Omega regelmäßig schwer beladen will - sei es die Limousine oder den Caravan - oder mit Anhänger oder Wohnwagen als Gespann fährt, vermeidet mit der manuellen (im „GL-Plus“-Paket) oder automatischen (serienmäßig im CD und Caravan 24V) Niveauregulierung das Absinken des Fahrzeughecks.



## LENKRADHÖHENVERSTELLUNG

Was für viele Automobile dieser Klasse noch lange nicht selbstverständlich ist, hat der Omega serienmäßig: eine Servolenkung. Eine Lenkradhöhenverstellung ergänzt den individuellen Einstell-Komfort auf der Fahrerseite. Sie dient der optimalen Sitz- und Sicht-Anpassung des Fahrers und ist in 5 verschiedene Positionen einstellbar. Eine ideale Ergänzung bei häufig wechselnden Fahrern.



## DREHZAHLMESSER

Wer gerne sportlich und wirtschaftlich fährt, weiß, daß er sich auf das Gehör alleine nicht verlassen sollte. Der Drehzahlmesser gibt die zuverlässigsten Informationen darüber, ob man im wirtschaftlichen Drehzahlbereich (d.h. im Bereich des maximalen Drehmoments) fährt oder ob Schalten angebracht ist. (Serienmäßig beim Omega CD, Omega 3000, Omega Caravan 24V und im „GL-Plus“-Paket.)



## RADIO

Das Autoradio dient schon lange nicht mehr der puren Unterhaltung, sondern ist ein aktiver Beitrag zur passiven Sicherheit. Vom zweckmäßigen Autoradio bis zur audiophilen Superanlage können Sie wählen. Lassen Sie sich vom Opel-Händler beraten.

Abgebildet ist das Opel-Radio- und -Cassettengerät SC 303 mit Vollstereo, Autoreverse und abnehmbarem Bedienteil in modernem Design.

(Serienmäßig beim Omega Diamant und Omega CD.)

Opel-Radio- und -Cassettengerät SC 804 mit Vollstereo, Autoreverse und 4x 20 W.



## LAUTSPRECHER (ohne Abb.)

Das Lautsprecher-System steht im optimalen Einklang mit dem Radio-Cassetten-System: vorne Hochtöner mit Frequenzweiche, seitlich auf der Armaturenabdeckung zwei, in den Türen je ein Tieftöner und im Ablegeboden vor der Heckscheibe zwei Breitband-Lautsprecher – ein System mit exzellenter Tonqualität. Max. Leistungsaufnahme je Lautsprecher: 40 Watt.



## AUTOMATIC-GETRIEBE

Das Opel-4-Gang-Automatic-Getriebe ist ein weiterer Beitrag zur passiven Sicherheit: Kuppeln und Schalten vergessen Sie einfach, Sie fahren völlig entspannt und können sich ausschließlich auf den Verkehr konzentrieren. Dieses vollelektronisch gesteuerte automatische 4-Gang-Getriebe ermöglicht erstmals eine vollkommen ruckfreie Beschleunigung und hat drei verschiedene Fahr-Programme: „Power“, „Economy“ und „Winter“. (Verfügbar für die 2.0i-, 2.4i-, 2.6i- und 3.0i-Motoren.)

## BORDCOMPUTER

Mit dem Bordcomputer rufen Sie sechs verschiedene Informationen ab. Auf Knopfdruck gibt er den momentanen Verbrauch, den durchschnittlichen Verbrauch seit Antritt der Fahrt, die Durchschnittsgeschwindigkeit und die momentane Reichweite mit dem Kraftstoffvorrat bekannt. Außerdem dient der Bordcomputer als Stoppuhr und informiert über die jeweilige Außentemperatur. Die Uhrzeit wird im unteren Display permanent angezeigt. (Serienmäßig im CD, Caravan 24V und Omega 3000.)



## KLIMAANLAGE

Die Klimaanlage sorgt selbst bei extremsten Witterungsbedingungen für optimale Klimaverhältnisse: angenehm kühle Temperaturen im Sommer, gleichmäßige, trockene Wärme im Winter, was wiederum die Beschlagneigung der Scheiben reduziert. Der Verdampfer der Klimaanlage reinigt gleichzeitig die Luft von Staubteilchen, Blütenpollen, Rußpartikeln etc. Mit der Umluft-Taste halten Sie, auch bei ausgeschalteter Klimaanlage, Gerüche, Dämpfe oder Gase vom Innenraum fern. Bei der Opel-Klimaanlage wird selbst das Handschuhfach mitgekühlt.



## LEDERAUSSTATTUNG

Für die Nappa-Ledersitze verwenden wir ein besonders feines und weiches Rindleder, das auf natürliche Art verarbeitet wird. Wenn Sie sich für diese individuell abgestimmte Ausstattung entscheiden, entscheiden Sie sich für ein Programm: Passend zu den Sitzen bekommen Sie ein Lederlenkrad und lederbezogene Kopfstützen auch im Fond. Außerdem sind Fahrer- und Beifahrersitz auch in der Höhe verstellbar, mit Sitzheizung versehen und mit Lendenwirbelstützen ausgestattet.



## BEHEIZBARE SITZE

Die elektrische Sitzheizung ist zuschaltbar. Sie sorgt rasch für eine angenehme Temperierung nach Ihren Anforderungen. Für Sitze vorn sowie für die hintere Sitzbank erhältlich.

## ELEKTRISCHE FENSTERHEBER

Die Fensterheber in den 4 Türen haben erstaunliche Fähigkeiten. Die Funktionen:

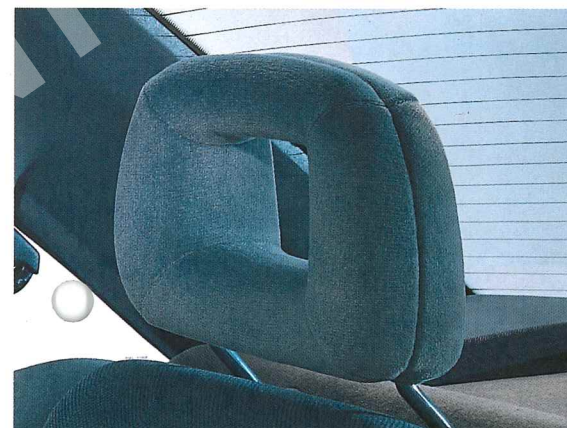
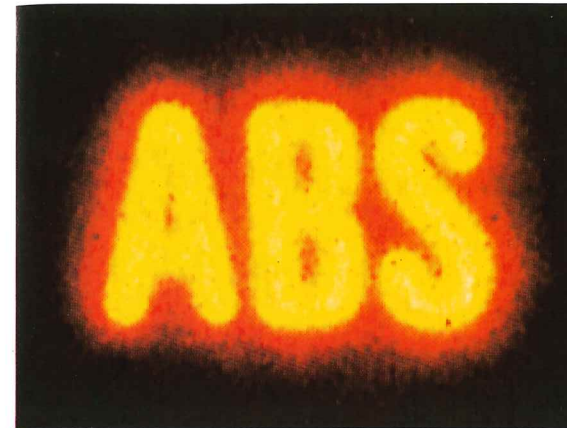
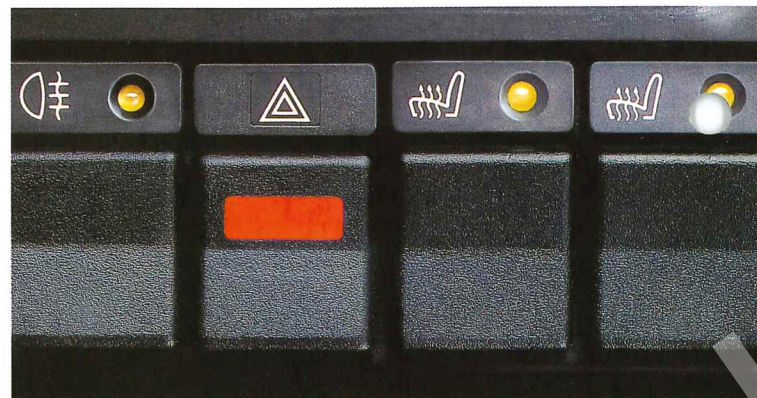
- Kurzes Antippen fährt die Fenster vollständig auf oder zu.
- Wird das Schließen durch einen Widerstand behindert, z. B. durch Kinderhände, erkennt dies die Steuerlogik, stoppt und fährt um ca. 2 cm die Scheibe zurück.
- Wird der Widerstand z. B. durch Eis gebildet, ist über die Override-Taste ein Schließen der Fenster sichergestellt.
- Auch nach Verlassen des Fahrzeugs, bei abgezogenem Zündschlüssel, können die Fenster noch bedient werden.
- Wenn Sie die Türen verschließen, fahren automatisch, durch Drehen des Schlüssels nach rechts, alle Fenster zu. (Serienmäßig bei Omega 3000 und Caravan 24V.)

## ZENTRALVERRIEGELUNG MIT DIEBSTAHSICHERUNGSSYSTEM

Die zentrale Türverriegelung verschließt im Schlüsselumdrehen Türen, Kofferraum bzw. Laderaum und Tankdeckel. Das Diebstahlsicherungssystem unterbricht die Verbindung zwischen Türverriegelungsknopf und Schloß. Die Tür läßt sich also auch von innen nicht öffnen, z. B. nach Einschlagen der Scheibe. (Serienmäßig im CD, Omega 3000, Caravan 24V und im „GL-Plus“-Paket.)

## DIEBSTAHLWARNANLAGE

Die neue Ultraschall-Diebstahlwarnanlage besteht aus mehreren Sensoren, mit denen Türen, Kofferraumklappe, Motorhaube, Radio und Innenraum überwacht werden. Wird bei aktiviertem System versucht, das Fahrzeug gewaltsam zu öffnen oder in den Innenraum einzudringen, werden Hup- und Lichtsignale ausgelöst. Außerdem läßt sich das Fahrzeug dann nicht starten. (Verfügbar für alle Omega-Limousinen.)



## ABS

Das elektronische Anti-Blockier-System für Ihren Omega verhindert sowohl bei einer Vollbremsung als auch bei Nässe, Eis und Schnee das Blockieren der Räder, bis das Fahrzeug praktisch zum Stillstand gekommen ist. Das heißt, Ihr Omega bleibt lenkbar, und Sie können Hindernissen gezielt ausweichen. (Serienmäßig im CD, Omega 3000, Caravan 24V und in Verbindung mit dem 2.6i-Motor.)

## SICHERHEITSNETZ UND LADERAUMABDECKUNG

Eine praktische und sichere Einrichtung für den Caravan. Gleich, ob Sie ihn als Großraum-Freizeit-Limousine einsetzen oder als Geschäftspartner – Sie halten sich den Rücken frei, falls bei einer Vollbremsung sich irgend etwas von der Ladung selbständig machen sollte.

Mit der Laderaumabdeckung schützen Sie Ihr Ladegut zusätzlich vor neugierigen Blicken. (Im Omega Caravan GL, CD und Caravan 24V serienmäßig. Netz serienmäßig beim CD und im Caravan 24V.)

## KOPFSTÜTZEN HINTEN

Die offene Rahmenform ist besonders praktisch und dient der passiven Sicherheit, denn die Sicht nach hinten wird nicht behindert.

(In den CD-Versionen, im Omega 3000 und beim Caravan 24V serienmäßig.)

## AUTOTELEFON ( ohne Abb.)

Das Siemens Mobiltelefon C2 ist ein Autotelefon der jüngsten Generation. Mit einer einheitlichen Vorwahl sind Sie im gesamten C-Netz erreichbar und können jeden erreichen. Ihre Gespräche werden automatisch in die nächste Funkzone weitergereicht und sind dabei abhörgesichert. Natürlich hat Ihr Telefon ein elektronisches Telefonbuch, Sie können Platznummern, Namen und Rufnummern speichern, Gebühreneinheiten programmieren, kontrollieren und löschen. Ihr freundlicher Opel-Händler kann Ihnen weitere Informationen geben.