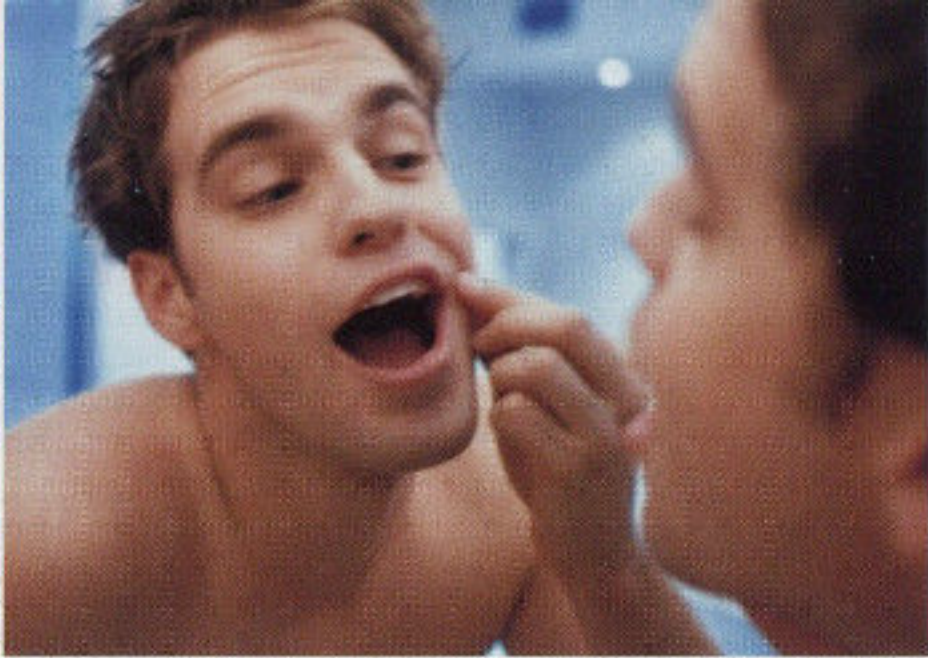
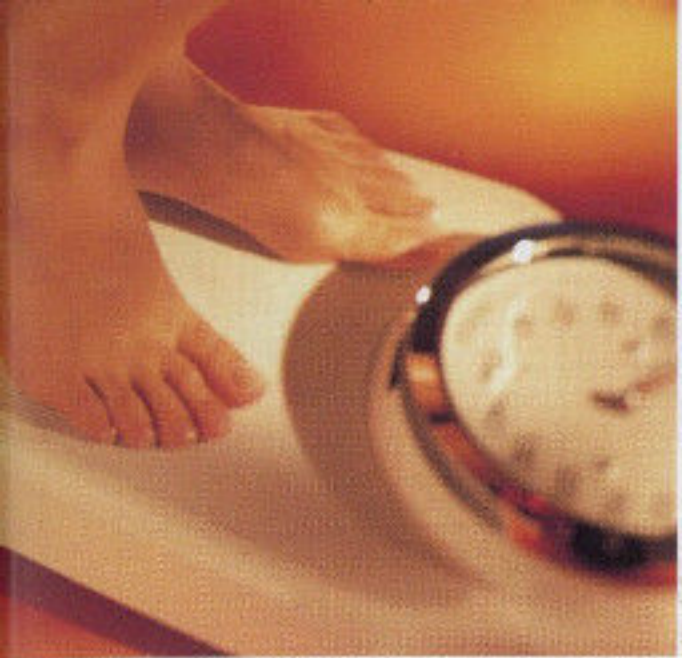


# OPEL Agila





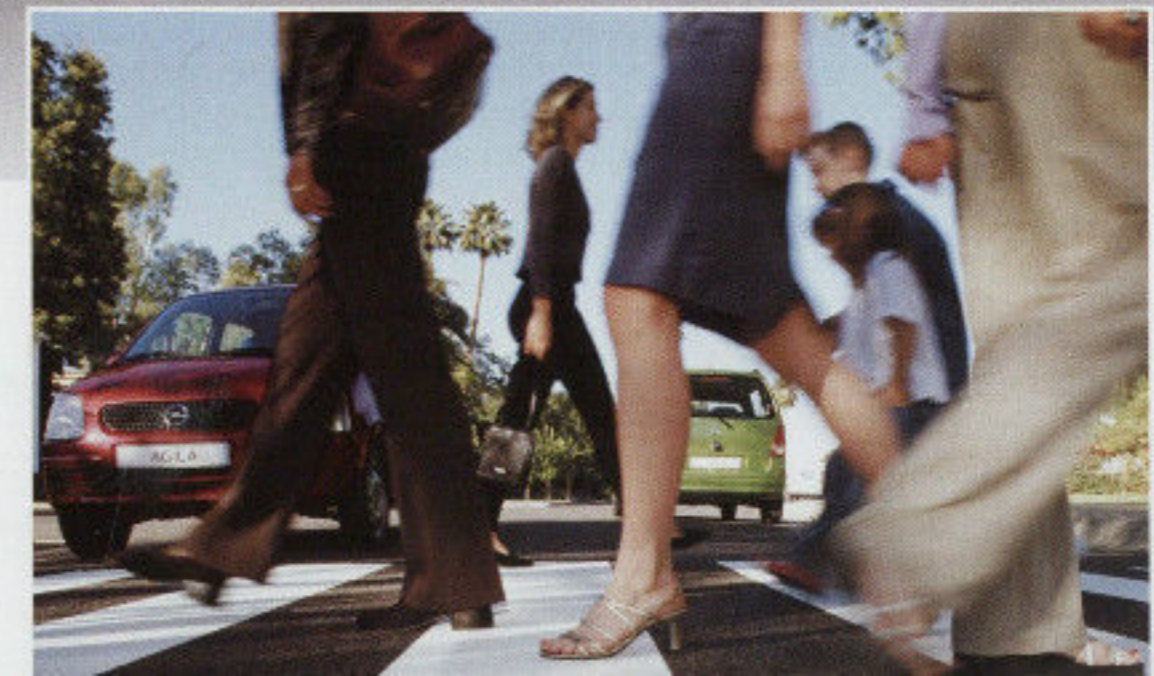
Es gibt Tage, die sehen erst ganz klein aus.

Und dann wird was Großes draus.

Agila	4
Innenraum	7
Sicherheit	12
Modellpalette	14
Audio, Sonderausstattungen, Zubehör	24
Ausstattung, Farben und Polster	30
Technische Daten, Motoren	32
Opel Service	34



In einer Welt, die immer kleiner wird,  
bekommt Größe eine ganz neue Bedeutung.





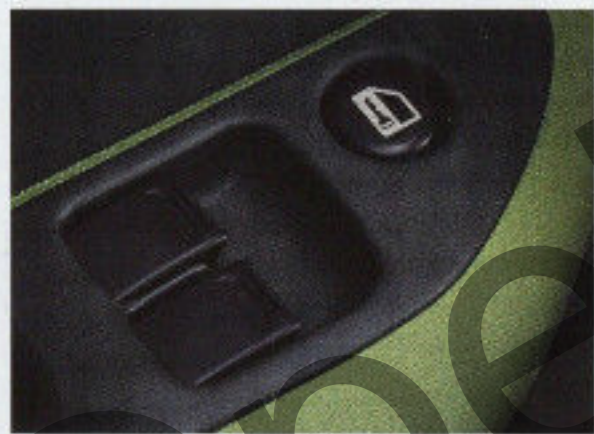
Wer viel vorhat, braucht viel Platz! Mit einem Laderaumvolumen von max. 1.250 l (bei umgeklappten Rücksitzen bis unters Dach) nimmt der Agila nicht nur große Vorräte, sondern auch große Gegenstände mit.

Einkaufswagen, großer Wagen, Kinderwagen, Reisewagen, Lieblingswagen, Neues wagen.

## EPS

Die serienmäßige elektrische Servolenkung (EPS) ist geschwindigkeitsabhängig und sorgt für niedrige Lenkkräfte beim Einparken und guten Fahrbohrkontakt bei höheren Geschwindigkeiten.

Wer sagt denn, dass funktionales Design nur den Verstand anspricht? Schon beim Einsteigen genießen Sie den Komfort, den erst das ungewöhnliche Raumkonzept des Agila ermöglicht. Die hohe Sitzposition vermittelt ein Gefühl der Sicherheit und gewährleistet rundum eine ausgezeichnete Übersicht. Und das großzügige Raumgefühl mit viel Luft über dem Kopf erleben Sie sonst nur noch in einer Großraumlimousine.



Ausstattungsdetails, die Sinn machen: elektrische Fensterheber vorn und Zentralverriegelung mit Funkfernbedienung (serienmäßig bei Agila Elegance).



Alles in Ordnung. Ablagefächer neben Fahrer- und Beifahrersitz.



Auch die kleinen Dinge des Lebens finden im Agila viel Platz.



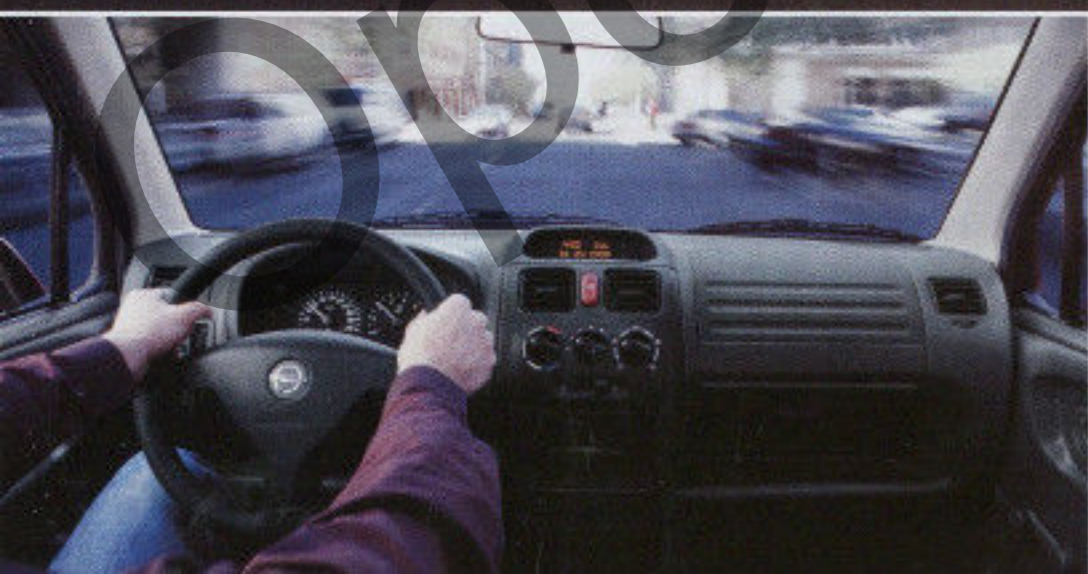


5 Personen können komfortabel im Agila Platz nehmen. Die Rücksitzlehnen lassen sich bequem und mit wenigen Handgriffen im Verhältnis 60:40 einzeln umklappen. Im Handumdrehen entsteht so mehr Platz für Passagiere oder eine geräumige Ladefläche. Mit der Flexibilität des Agila nimmt man die Dinge eben leichter.



Mit wenigen Handgriffen erhalten Sie eine glatte Ladefläche. Dank seines hohen Innenraums passen selbst sperrige

Gegenstände in den Agila. Auch kleine Dinge finden in den Seitenfächern sicher Platz.

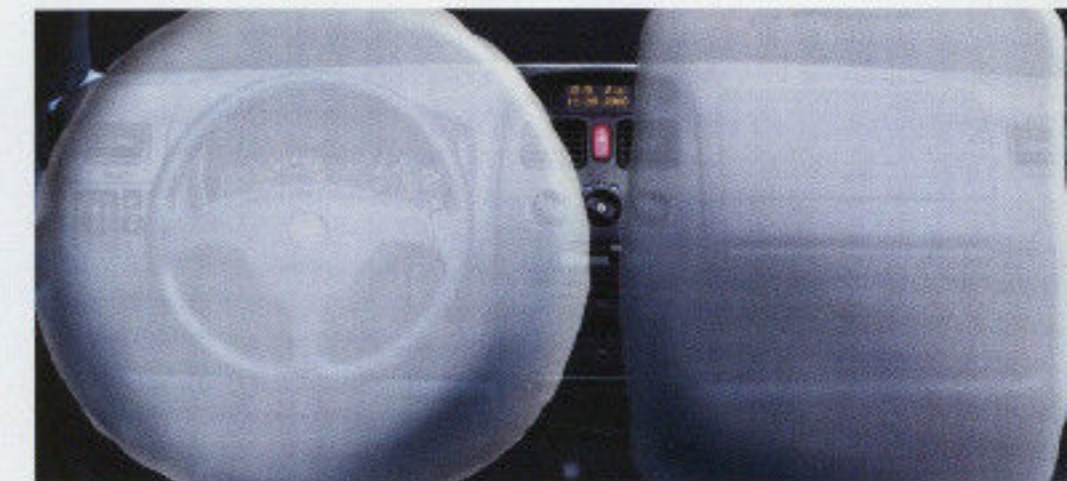


## Sicherheit ist keine Frage der Abmessungen. Sondern eine des Gesamtkonzepts!



Schutz ist ein fundamentales Bedürfnis des Menschen. Erst in sicherer Umgebung kann sich ein Mensch entfalten. Bei der Entwicklung des Agila war diese Maxime von Anfang an grundlegend. Der Agila ist so gestaltet, dass sich seine extrem steife Fahrgastzelle bei jeder Art von Unfall möglichst wenig verformt. Das sehr gute Crashtest-Verhalten des Agila bestätigt sein Sicherheitskonzept. Neben der besonderen Zellenkonstruktion weist der Agila zahlreiche weitere Vorkehrungen auf, die die Sicherheit erhöhen. Dazu zählen zum Beispiel die Sicherheitslenksäule, die auch bei einem versetzten Aufprall kontrolliert nachgibt, Dreipunkt-Sicherheitsgurte und Kopfstützen hinten oder Gurtstraffer vorn mit Gurtkraftbegrenzung.

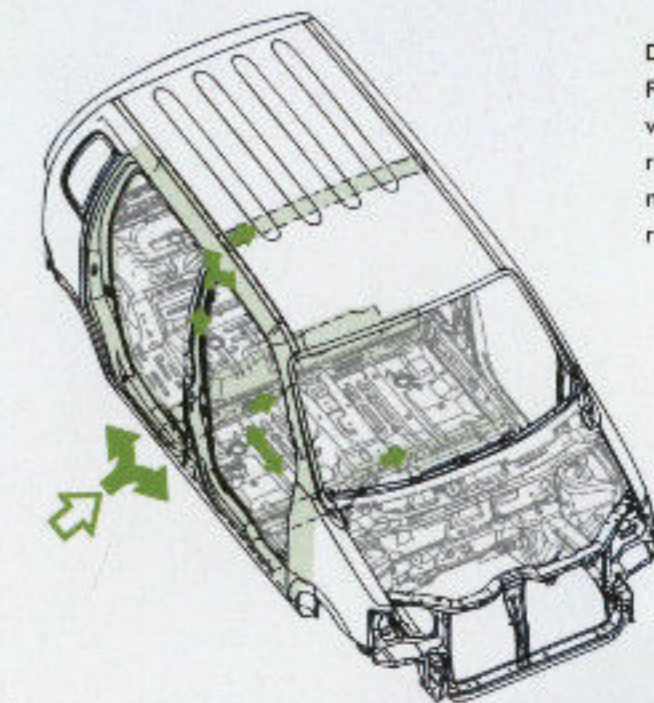
Die Seitenairbags sind serienmäßiger Teil eines umfassenden, integrierten Sicherheitssystems.



Im Agila sind Fahrer- und Beifahrerairbags von selbstverständliche Bestandteile der serienmäßigen Ausstattung.



Das Pedal Release System des Agila löst bei einem Frontalaufprall Brems- und Kupplungspedal. Beine und Füße des Fahrers werden so bestmöglich geschützt.



Die extrem steife Fahrgastzelle wird von genau berechneten Deformationszonen rundum umgeben.



en

Der Blick fürs Wesentliche. Agila Fahrer/-innen haben bis ins letzte Detail alles im Griff: das 3-Speichen-Lenkrad, den griffigen Lederschaltknopf und die praktische Mittelkonsole (Radio CDR 2005 ist optional erhältlich).



## Agila Elegance. Sie geben sich doch auch immer von Ihrer besten Seite.

Die Welt, in der Sie sich bewegen, ist ein Spiegel Ihrer selbst. Absichten, Ziele, Wünsche – sie alle drängen danach, in die Wirklichkeit übertragen zu werden. Auch Ihre gehobenen Ansprüche. Die können Sie jetzt ganz einfach materialisieren. Mit dem Agila Elegance eröffnet sich Ihnen die Gelegenheit, Flexibilität und höchsten Komfort zu einer ausdrucksvollen Einheit zu verbinden.

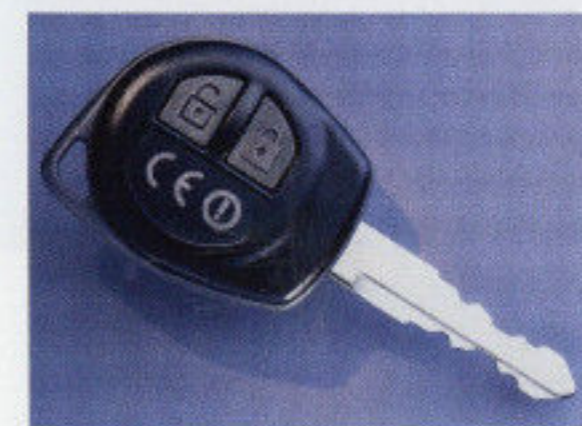
Die Ausstattung des Agila Elegance wurde um folgende Merkmale gegenüber dem Agila Comfort erweitert:

- Radio CAR 2003
- elektrische Fensterheber vorn
- Zentralverriegelung, auch von innen aktivierbar, mit Funkfernbedienung
- Nebelscheinwerfer
- Drehzahlmesser
- Dachreling
- 4 Leichtmetallräder 4 1/2 J x 14 mit Reifen der Größe 165/60 R14
- schwarze B-Säulen
- Kühlergrill und -rahmen, Chrom
- Türgriffe außen und Türöffner innen verchromt

Sehen und gesehen werden auch unter widrigen Umständen mit serienmäßigen Nebelscheinwerfern.



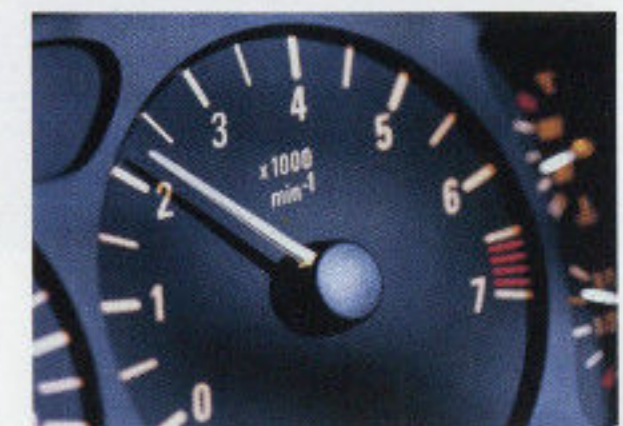
Bequemer geht's nicht: öffnen und schließen mit der Funkfernbedienung der Zentralverriegelung.



Sicher ist sicher: Die mittlere Kopfstütze hinten ist als Sonderausstattung erhältlich.



Ganz schön sportlich: der Drehzahlmesser des Agila Comfort.





Das ist das Tolle an meiner Freizeit: Egal, wohin ich fahre, ich komme immer bei mir an!



## Die Ausstattung. Das können Sie sich bieten lassen:

	Agila	Agila Comfort	Agila Elegance
<b>Ablagefächer:</b> neben Vordersitzen unter Instrumententafel und in allen Seitentüren Handschuhfach mit Deckel	●	●	●
<b>Airbags:</b> Full Size Frontairbag und Seitenairbag für Fahrer und Beifahrer	●	●	●
<b>Aktivgurtsystem:</b> Dreipunkt-Sicherheitsgurte mit Aufrollautomatik auf allen Plätzen pyrotechnische Gurtstraffer und Gurtkraftbegrenzer vorn höhenstellbare Gurtlenkpunkte vorn	●	●	●
<b>Außenspiegel</b> elektrisch einstellbar	●	●	●
<b>Außenspiegelgehäuse</b> in Wagenfarbe	-	●	●
Schwarze <b>B-Säulen</b>	-	-	●
<b>Beleuchtung</b> für Innen- und Gepäckraum	●	●	●
<b>Bremsen:</b> Antiblockiersystem (ABS) elektronisch geregelt Scheibenbremsen vorn, innenbelüftet 3. Bremsleuchte	○	●	●
<b>Dachreling</b>	○	○	●
<b>Drehzahlmesser</b>	○	○	●
<b>Gepäckraumabdeckung</b>	○	○	●
<b>Getriebe</b>		siehe Seite 32	
<b>Karosserie</b> mit 12 Jahren Garantie gegen Durchrostung	●	●	●
<b>Kindersicherung</b> für hintere Türen	●	●	●
<b>Kraftstoffwarnleuchte</b>	●	●	●
<b>Kühlergrill und -rahmen, Chrom</b> Türinnen- und Türäußengriffe verchromt	-	-	●
<b>Lederschaltknäuf</b>	-	●	●
<b>Make-up-Spiegel</b> in Sonnenblenden, Fahrer und Beifahrer	●	●	●
<b>Motor</b>		siehe Seite 32	
<b>Nebelscheinwerfer</b> in Stoßfänger integriert	○	○	●
<b>Elektro-Komfort-Paket</b> , bestehend aus elektrischen Fensterhebern vorn und Zentralverriegelung mit Funkfernbedienung	○	○	●
<b>Radio CAR 2003</b> , Blaupunkt, Stereo-Cassetten-Radio, 4x7 Watt	○	○	●
<b>Räder und Reifen:</b> Stahlräder 4 1/2 Jx14 mit Reifen 155/65 R14 Radabdeckungen ganzflächig 4 Leichtmetallräder 4 1/2 Jx14 im 6-Speichen-Design mit Reifen der Größe 165/60 R14 Reserverad, Stahl, vollwertig	●	●	●
<b>Reinluft-Filtersystem</b> mit Pollenfilter und Umluftregelung	●	●	●
<b>Schutzleisten</b> seitlich	-	●	●
<b>Servolenkung</b> elektrisch	●	●	●
<b>Sicherheitskarosserie mit Rundumschutzsystem:</b> computerberechnete Verformungszonen PRS, auskuppelnde Pedale Stahlrohrverstärkung in den Seitentüren Sicherheitslenksäule	●	●	●
<b>Sitze:</b> 2 Kopfstützen hinten Rücksitzlehne 60:40 geteilt, umklappbar 12-V-Steckdose, wahlweise Zigarettenanzünder und Ascher (ohne Mehrpreis)	○	●	●
<b>Stoßfänger</b> vollflächig in Wagenfarbe	-	●	●
<b>Tankdeckel</b> abschließbar	●	●	●
<b>Triple Info Display</b> zur Anzeige von Uhrzeit, Datum bzw. Radiosender und Außentemperatur	●	●	●
<b>Wärmeschutzverglasung</b> getönt	○	●	●
<b>Warnsummer</b> für eingeschaltete Hauptscheinwerfer	●	●	●
<b>Wegfahrsperre</b> elektronisch (anerkannt von AZT und TÜV)	●	●	●
<b>Wisch-Wasch-Anlage</b> für Front- und Heckscheibe (Frontscheibe mit Intervallschaltung)	●	●	●

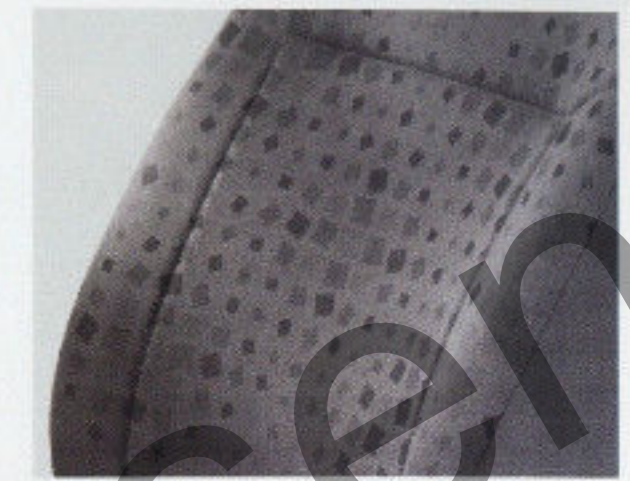
● = Serie ○ = Sonderausstattung - = nicht verfügbar



Stoff Tonga, Grün/Gelb



Stoff Tonga, Blau/Rot



Stoff Tonga, Grau

## Farben und Polster. Ihr Bunt fürs Leben.

### Uni-Lackierungen



Casablancaweiß



Ananasgelb



Royalblau



Magmarot

### Zweischicht-Uni-Lackierung

### Brillant-Lackierung

### Zweischicht-Metallic-Lackierungen



Kiwigrün



Prestigeblau



Starsilber

### Zweischicht-Minereffekt-Lackierungen



Saphirschwarz



Ardenblau



Tundragrün

Polsterbezeichnung	Stoff Tonga Grün/Gelb	Stoff Tonga Blau/Rot	Stoff Tonga Grau
Polsterfarbe	●	●	●
Farbe der Armaturentafel	Grau	Grau	Grau
<b>Uni-Lackierungen</b>			
Casablancaweiß	●	●	●
Ananasgelb	●	●	●
<b>Zweischicht-Uni-Lackierung<sup>1)</sup></b>			
Royalblau	-	●	●
<b>Brillant-Lackierung<sup>1)</sup></b>			
Magmarot	-	●	●
<b>Zweischicht-Metallic-Lackierungen<sup>1)</sup></b>			
Kiwigrün	●	-	●
Prestigeblau	-	●	●
Starsilber	●	●	●
<b>Zweischicht-Minereffekt-Lackierungen<sup>1)</sup></b>			
Saphirschwarz	●	●	●
Ardenblau	-	●	●
Tundragrün	●	-	●

<sup>1)</sup> Gegen Mehrpreis

Opel. Frisches Denken für bessere Autos.



Die Abbildungen in diesem Prospekt enthalten teilweise auch Sonderausstattungen, die nicht zum serienmäßigen Lieferumfang gehören. Der Inhalt entspricht dem Stand bei Drucklegung (12/02). Wir behalten uns Änderungen von Konstruktion und Ausstattung vor. Druckfarben geben den wirklichen Farbton nur annähernd wieder. Gezeigte Sonderausstattungen gegen Mehrpreis. Außerhalb der Bundesrepublik Deutschland können Angebot, Technik und Ausstattung unserer Fahrzeuge abweichen. Bitte informieren Sie sich über die genaue Ausstattung unserer Fahrzeuge bei Ihrem Opel Partner.  
ADAM OPEL AG, Rüsselsheim