

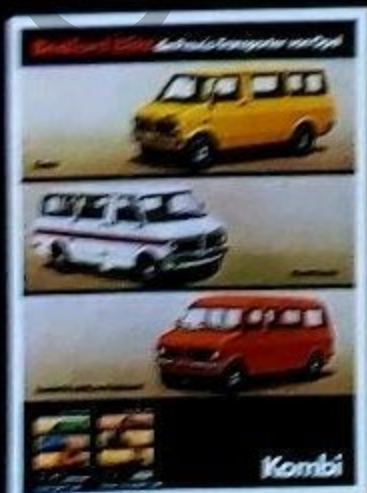
Bedford Blitz die Praxis-Transporter von Opel

Großraum-Transporter



Kastenwagen G 6

Kastenwagen F 6



Kombi

Kombi-Prospekt



Pritschen
Fahrgestelle

Fahrgestell-/Pritschen-Prospekt

Kastenwagen

Das Bedford Blitz Kastenwagen-Programm auf einen Blick.

Kastenwagen, Radstand 2692 mm



Gewichte/Maße F 6016 F 7036

zul. Gesamtgewicht	2.340 kg	2.540 kg
Leergewicht	1.350 kg	1.390 kg
Nutzlast	990 kg*	1.150 kg
Dachlast	125 kg	125 kg
Ladefläche ca.	4 m ²	4 m ²
Laderraumvolumen ca.	5,1 m ³	5,1 m ³

* bei ungleichmäßiger Lastverteilung
Gewichte für Modelle mit Antriebsgeräte bzw. Dieselmotor siehe Rückseite

Kastenwagen, Radstand 3200 mm



Gewichte/Maße G 6036

zul. Gesamtgewicht	2.800 kg
Leergewicht	1.520 kg
Nutzlast	1.280 kg
Dachlast	125 kg
Ladefläche ca.	4,8 m ²
Laderraumvolumen ca.	6,9 m ³

Gewichte für Modelle mit Antriebsgeräte bzw. Dieselmotor siehe Rückseite

Kastenwagen, Radstand 3200 mm, Doppelbereifung

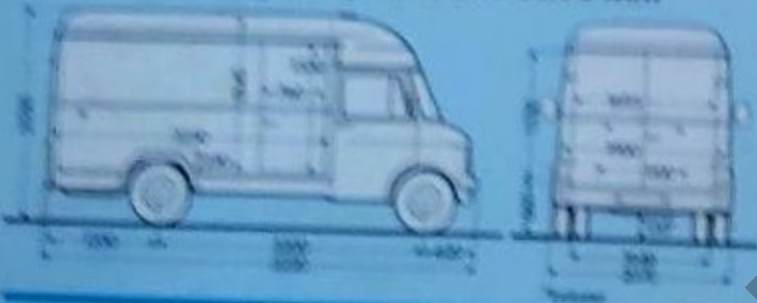


Gewichte/Maße G 7036

zul. Gesamtgewicht	3.500 kg
Leergewicht	1.590 kg
Nutzlast	1.910 kg
Dachlast	125 kg
Ladefläche ca.	4,8 m ²
Laderraumvolumen ca.	6,9 m ³

Gewichte für Modelle mit Antriebsgeräte bzw. Dieselmotor siehe Rückseite

Großraum-Transporter, Radstand 3200 mm

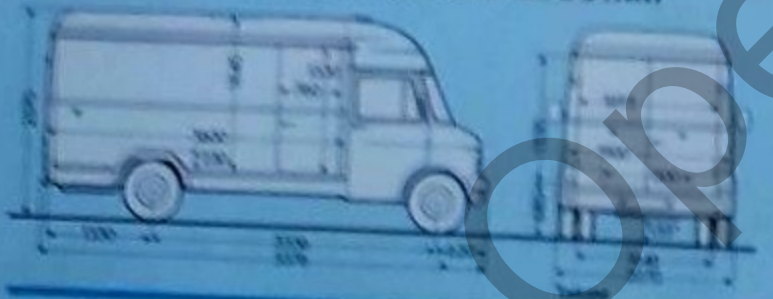


Gewichte/Maße G 9036

zul. Gesamtgewicht	3.500 kg
Leergewicht	1.860 kg
Nutzlast	1.640 kg*
Ladefläche ca.	6,2 m ²
Laderraumvolumen ca.	11,2 m ³

* bei ungleichmäßiger Lastverteilung
Gewichte für Modelle mit Dieselmotor siehe Rückseite

Großraum-Transporter, Radstand 3556 mm



Gewichte/Maße H 4036

zul. Gesamtgewicht	3.500 kg
Leergewicht	1.940 kg
Nutzlast	1.560 kg
Ladefläche ca.	6,8 m ²
Laderraumvolumen ca.	12,2 m ³

Gewichte für Modelle mit Dieselmotor siehe Rückseite

Rundherum praktisch und dazu noch komfortabel.

Bedford Blitz ist der Name des Opel Transporter-Programms. Dieses Programm ist durch und durch auf die tägliche Arbeit in der Praxis abgestimmt. Das vorbildliche Konzept und die zuverlässige Technik profitieren von vierzig Jahren Erfahrung im Nutzfahrzeugbau.

Aber jetzt lassen Sie uns über die Vorteile dieser Transporter einmal ganz praktisch sprechen. Fangen wir morgens an bei der Tagesvorbereitung. Einfach die vordere Klappe aufmachen, und alles liegt griffgründig vor Ihnen. Im Nu machen Sie Ihren Tageservice, steigen durch die breiten

Türen gut ein - und fahren los. In einem grundsoliden Transporter, der obenrein noch komfortabel ist. Dann Sie sitzen hinter der Vorderräder im vollgefederten Raum. Ermüdungsfrei und ergonomisch richtig. Die großen Rundinstrumente überschauen Sie mit einem Blick, alle Bedienungselemente liegen gut zur Hand. Die Sitze sind körpergerecht geformt und beliebig einstellbar: nach oben und unten, vorne und hinten - sogar die Lehne hat einen individuellen Einstellbereich. Der Motor liegt raumsparend vor Ihnen und der Antrieb dort, wo er am besten wirkt: hinten unter der

Last. Für ein angenehmes Arbeitsklima sorgt ein gutes Heizungs- und Belüftungssystem. Und das geräumige Abstellfach auf der Mittelbank nimmt sparend Ihre Ladepapiere auf. Bedford Blitz Transporter sind von Haus aus so ausgestattet, wie Sie sich einen Transporter wünschen. Die hochwirksame hydraulische Bremsanlage hat unverwundlich einen Bremsdrücker. Und ebenfalls unverwundlich: Getriebe für alle Modelle und Automatik-Schaltstange für Fahrer und Beifahrer in allen Transportern bis zu 2,8t zulässigem Gesamtgewicht.



Kleiner Wendekreis

Nur 11 m beim kurzen Burchlauf. Damit läßt er sich so wickeln wie ein PKW. Und die direkte, leichtgängige Zahnstangenlenkung macht das Rangieren dunkler noch.

Schneller Transport

Lernen Sie sich überraschen. Denn Bedford Blitz Transporter sind alles andere als kahne Eiseren. Die haben immer voll mit und großen Brems-Terrainplan mit wirtschaftlicher, aber temperaturstabilen Motoren richtig unter der Arme.



Diese Motoren halten jedem Einsatz stand.

Denn sie sind im wahrsten Sinne des Wortes unverwundlich. Und keine modifizierten LKW- oder PKW-Antriebsaggregate, sondern echte Transportermotoren, die speziell für diese Nutzfahrzeugklasse konstruiert wurden. Mit hervorragenden Leistungs- und günstigen Verbrauchswerten.

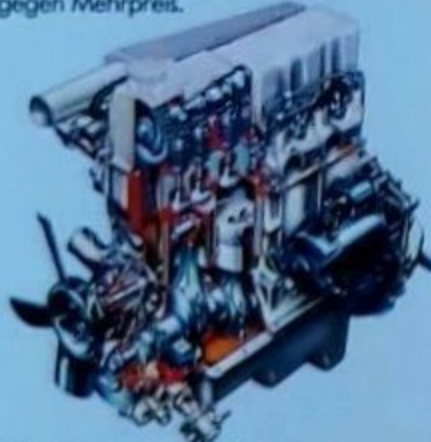


1.8i Normalbenzinmotor, 49 kW (67 PS)
2.3i Normalbenzinmotor, 59 kW (80 PS)

Diese Motoren sind schon ein solides Stück Kraft, denen auch bei großen Steigungen nie die Puste ausgeht. Sie begeistern durch Drehfreudigkeit und elastisches Fahrverhalten. Die zahlriemengetriebene oberliegende Nockenwelle sorgt zudem für beste Laufkultur. Schon im unteren Drehzahlbereich wird ein hohes Drehmoment erreicht. Da können Sie sogar vollbeladen zügig losfahren. Außerdem steht der bewährte Opel Dieselmotor zur Wahl (gegen Mehrpreis).

Vielfahremotor

Der Opel-Dieselmotor ist ein echter Vielfahremotor: besonders wirtschaftlich und extrem langlebig. Auf Wunsch und gegen Mehrpreis.



2.1i Opel Dieselmotor, 44 kW (60 PS)

Servicefreundlicher Motor

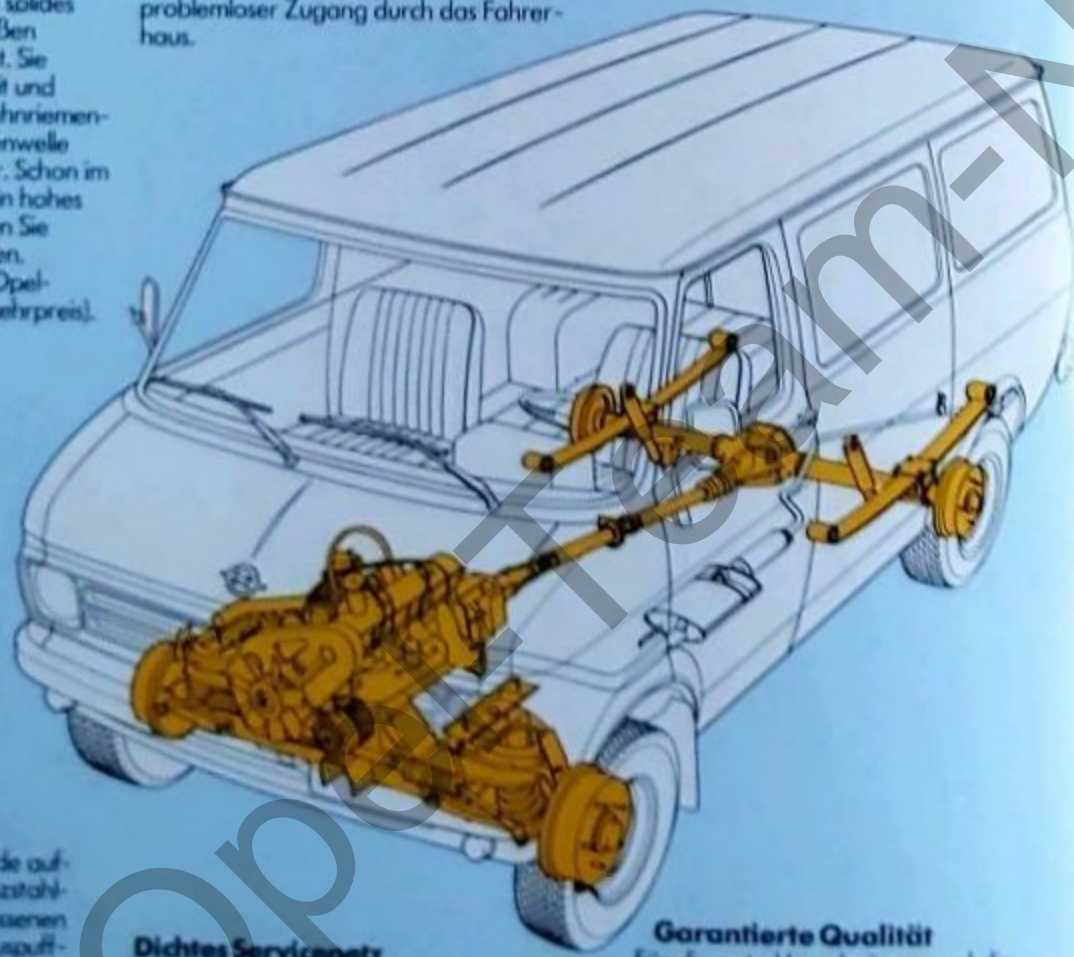
Kleine Servicearbeiten werden schnell von vorn erledigt. Bei größeren Arbeiten problemloser Zugang durch das Fahrerhaus.

Das vollautomatische Arbeitsgetriebe

In Verbindung mit dem 2.3i-Benzinmotor können Sie auf Wunsch und gegen Mehrpreis ein vollautomatisches Getriebe haben: die bewährte OPEL-AUTOMATIC. Ein fahrer-, motor- und getriebeschonendes Extra, das für den ohnehin schon strapaziösen Stadt- und Kurzstreckenverkehr geradezu ideal ist.

Aufwendiges Fahrwerk

Das vorbildliche Breitspurfahrwerk mit doppelten, schraubengefederten Dreieckslenkern als Einzelradaufhängung vorn und ungeteilter Hinterachse mit Einblatt- bzw. Zweiblatt-Parabelfedern ergibt im Bedford Blitz einen Fahrkomfort, den Sie sonst nur im PKW finden. Die geteilte Gelenkwelle sorgt für ruhigen, vibrationsfreien Lauf. Und die doppelt wirkenden Teleskop-Stoßdämpfer vorn und hinten garantieren auch bei schwerster Zuladung stabiles Fahrverhalten.



Grundsolide und sauber verarbeitet

Der Bedford Blitz ist grundsätzlich aufgebaut: Die selbsttragende Ganzstahlkarosserie sitzt auf einer geschlossenen Bodengruppe. Die aluminisierte Auspuffanlage hat eine verstärkte Befestigung. Der Motor ist geräuschisoliert. Und die Karosserie durch ein umfangreiches Rostschutzprogramm geschützt.

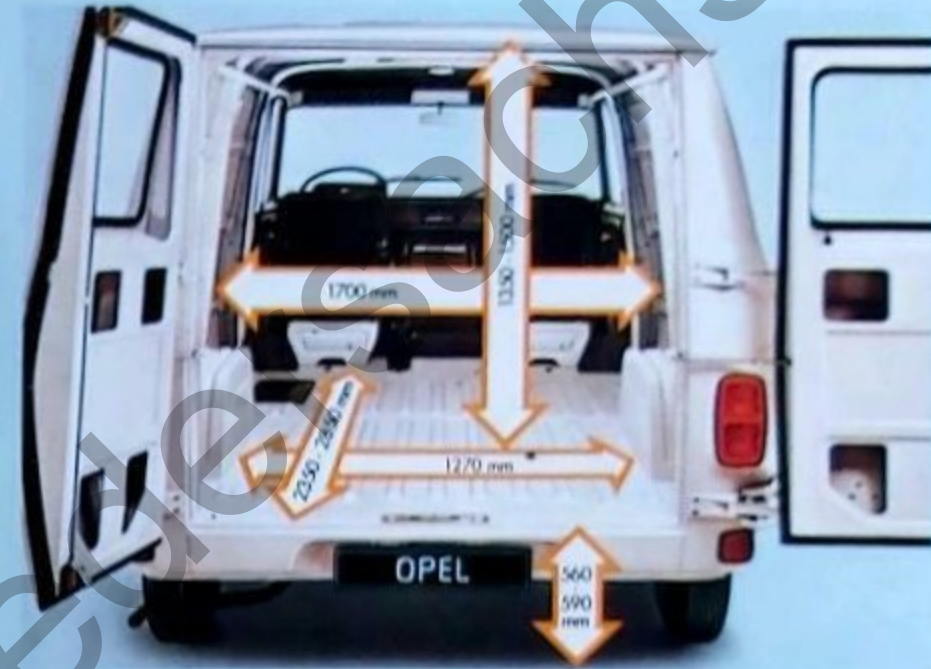
Dichtes Servicenetz

Mehr als 2300 Opel- und Bedford Blitz-Kundendienstbetriebe garantieren Ihnen ein ganzes Land schnellen und fachmännischen Service.

Garantierte Qualität

Für die gute Verarbeitung und die zuverlässige Technik der Bedford Blitz Transporter verbürgen wir uns mit der Opel Garantie ein ganzes Jahr ohne km-Begrenzung.

Hier kriegen Sie alles unter Dach und Fach.



Wenn Sie einen Bedford Blitz Transporter beladen, spüren Sie keine Vorteile unmittelbar: Die niedrige Ladefläche ist schon beim kurzen Radstand 4m² groß und völlig eben. Sogar bei den Radkästen haben wir keinen Quadratzentimeter verschwendet. Auf die rechteckigen Verkleidungen können Sie spielend hochstapeln. Und das Reserverad stört auch nicht - es ist platzsparend unter dem Wagenboden angebracht.

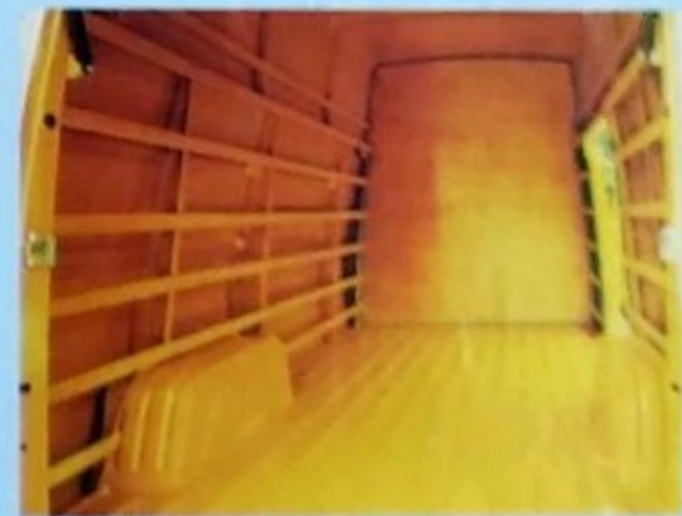
Schneller Durchstieg

Vom Fahrerhaus können Sie direkt in den Laderaum durchsteigen. Oder auch auf der Beifahrerseite aussteigen.

Extrem große Türen

Zum bequemen Einsteigen und leichten Ladens. Die stabilen, doppelwandigen Laderaumtüren hinten lassen sich zum problemlosen Be- und Entladen bei 90° und 180° Öffnungswinkel anheben, Seitentüren bei 180°.

Abgebildete Fahrzeuge teilweise mit Sonderausstattung auf Wunsch und gegen Mehrpreis.



Diese Sonderausstattungen sind so praktisch, daß Sie einige davon sicher brauchen können.

Ein Transporter nach Maß

Stellen Sie sich Ihren Bedford Blitz Transporter so zusammen, wie Sie ihn brauchen: Das Angebot löst keine Wünsche offen und reicht von Kopfstützen bis zum kompletten Mannschaftsraum.

Werkseinbau ist günstiger

Ihr Vorteil dabei: Sie sparen Zeit und extra Einbaukosten. Denn Nachrüsten ist teurer. Alle Sonderausstattungen bekommen Sie auf Wunsch und gegen Mehrpreis direkt ab Werk. Eventuell anfallende TÜV-Gebühren werden gesondert berechnet.

Befahrer-Doppelsitz,

Kopfstützen, Beckengurt für mittleren Sitz.

Opel-Automatic

Hält bei wenig Gas die Drehzahlen in wirtschaftlichen Bereichen. Der schnell ansprechende „Kick-down“ für Vollbeschleunigung in allen drei Fahrstufen holt maximale Leistung aus dem Motor bei schonendem Betrieb.

Schwenktritt

Zum noch leichteren Ein- und Aussteigen.

Halogen-Nebelscheinwerfer und -Nebelschlußleuchte

Verbessern die Sicht – und man wird besser gesehen.

Komplette Anhängenzugvorrichtung

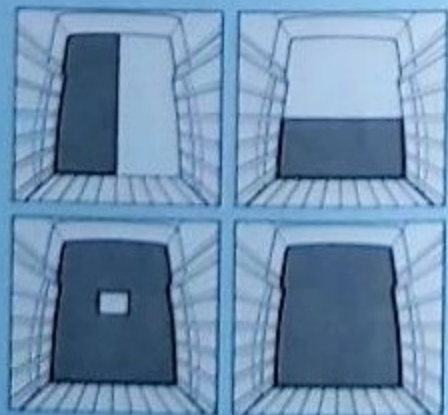
In zwei Ausführungen: Klauen- oder Kugelkopfkupplung.

Dacherhöhungen

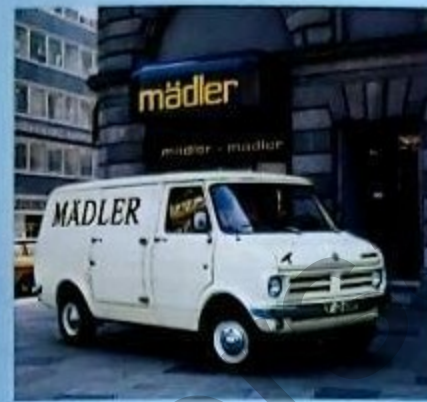
In verschiedenen Höhen möglich, je nach Modell auf 1700 mm oder 1850 mm. Anzahl der Luftklappen im Dach nach Bedarf.

Innenausstattungen

Innenverkleidungen, Trennwände und Bodenbeläge gibt es in vielen verschiedenen Ausführungen. In Holz, Kunststoff und anderen Materialien.



Wenn's ums Geschäft geht, fängt die Freundschaft an.



Auf den Bedford Blitz ist Verlaß. Und seine Freundschaft ist so dauerhaft, daß ihm immer mehr Firmen aus allen Branchen vertrauen. Dabei hat mancher Unternehmer mit einem Bedford Blitz Transporter angefangen – und heute besitzt er eine ganze Flotte. Gibt es einen besseren Beweis für den durchschlagenden Erfolg dieses modernen Transporters?

Kaufen oder Leasen?

Was günstiger ist, kommt auf den Einzelfall an. Bitte informieren Sie sich. Ihr Opel- oder Bedford Blitz-Händler berät Sie gern. **Bedford Blitz: In dieses Geschäft sollten Sie einsteigen.**



Das Bedford Blitz Kastenwagen-Programm in Zahlen.

Kastenwagen	F 6016/F 6035* Benzin	F 6096 Diesel	F 7036/F 7035 Benzin	F 7096 Diesel	G 6036/G 6035 Benzin	G 6096 Diesel	G 7036/G 7035 Benzin	G 7096 Diesel	G 9036 Benzin	G 9096 Diesel	H 4036 Benzin	H 4096 Diesel
Motor Hubr./kW/PS	1.8/49/67	2.1/44/60	2.3/59/80	2.1/44/60	2.3/59/80	2.1/44/60	2.3/59/80	2.1/44/60	2.3/59/80	2.1/44/60	2.3/59/80	2.1/44/60
Getriebe	Schaltgetr./Autom.	Schaltgetr.	Schaltgetr./Autom.	Schaltgetr.	Schaltgetr./Autom.	Schaltgetr.	Schaltgetr./Autom.	Schaltgetr.	Schaltgetr.	Schaltgetr.	Schaltgetr.	Schaltgetr.
Zulässige Gesamtgewicht in kg	2340	2340	2540	2540	2800	2800	3500	3500	3500	3500	3500	3500
Zulässige Vorderachslast in kg	1020	1020	1020	1020	1250	1250	1340	1340	1340	1340	1340	1340
Zulässige Hinterachslast in kg	1320	1320	1560	1560	1730	1730	2300	2300	2300	2300	2540	2540
Leergewicht in kg	1350/1370	1440	1390/1410	1475	1520/1540	1600	1590/1610	1680	1860	1930	1940	2010
davon Vorderachslast in kg	785/ 800	865	810/ 825	880	865/ 880	935	865/ 880	945	910	970	950	1010
Hinterachslast in kg	565/ 570	575	580/ 585	595	655/ 660	665	725/ 730	735	950	960	990	1000
Nutzlast in kg	990/970*	900*	1150/1130	1065	1280/1260	1200	1910/1890	1820	1640*	1570*	1560	1490
Zul. Anhängelast, ungeb. in kg	475	475	695	695	760/ 770	800	795/ 805	840	900	900	900	900
Zul. Anhängelast, geb. in kg	1000	1000	1000	1000	1400	1400	1400	1400	1400	1400	1400	1400
Decklast in kg	125	125	125	125	125	125	125	125	-	-	-	-
Deckfläche												
Laderraumvolumen ca.	4 m³/5.1 m³	4 m³/5.1 m³	4 m³/5.1 m³	4 m³/5.1 m³	4.8 m³/6.9 m³	4.8 m³/6.9 m³	4.8 m³/6.9 m³	4.8 m³/6.9 m³	6.2 m³/11.2 m³	6.2 m³/11.2 m³	6.8 m³/12.2 m³	6.8 m³/12.2 m³

*Bei ungleichmäßiger Lastverteilung

*Sonderausstattung Ober-Automatic nur in Verbindung mit 59 kW (80 PS) Motor

Typen:	F 6016	F 6035, F 7036, F 7035, G 6036, G 6035, G 7036, G 7035, G 9036, H 4036	F 6096, F 7096, G 6096, G 7096, G 9096, H 4096
Motor:	Benzin-Reihen-Motor mit oberliegender Nockenwelle	Benzin-Reihen-Motor mit oberliegender Nockenwelle	Diesel-Reihen-Motor mit oberliegender Nockenwelle
Leistung DIN	49 kW (67 PS)/5000 min. ⁻¹	59 kW (80 PS)/4600 min. ⁻¹	44 kW (60 PS)/4400 min. ⁻¹
An:	4-Zylinder-4-Takt	4-Zylinder-4-Takt	4-Zylinder-4-Takt
Hub-Bohrung	76.20 mm/85.73 mm	76.20 mm/97.54 mm	85.00 mm/88.00 mm
Hubraum effektiv	1759 cm³	2278 cm³	2067 cm³
Verdichtung	7.3	7.3	22
Drehmoment	109 Nm (12.1 mkg)/1800 min. ⁻¹	169 Nm (17.2 mkg)/1800 min. ⁻¹	118 Nm (12.0 mkg)/2200 min. ⁻¹
Verzöger	Folstrom mit Beschleunigungspumpe	Folstrom mit Beschleunigungspumpe	- Einspritzpumpe
Kraftstoff	Normalbenzin	Normalbenzin	Dieseldieselkraftstoff

Typen:	F 6016	F 6096	F 7036	F 7096	G 6036
Getr.-Übers. Steigfähigkeit u. max. Geschwindigkeit:	2.340 kg zul. Ges.-Gew. Benzinmotor	2.340 kg zul. Ges.-Gew. Dieselmotor	2.540 kg zul. Ges.-Gew. Benzinmotor	2.540 kg zul. Ges.-Gew. Dieselmotor	2.800 kg zul. Ges.-Gew. Benzinmotor
1. Gang	4.06 26.8% 32 km/h	4.26 27.8% 28 km/h	3.30 27.3% 38 km/h	4.26 24.5% 30 km/h	5.61 41.0% 23 km/h
2. Gang	2.64 16.4% 50 km/h	2.57 15.6% 47 km/h	2.15 16.8% 59 km/h	2.57 13.6% 50 km/h	2.98 20.3% 45 km/h
3. Gang	1.68 9.2% 78 km/h	1.53 8.1% 79 km/h	1.41 9.9% 90 km/h	1.53 6.9% 83 km/h	1.68 10.1% 79 km/h
4. Gang	1.00 4.3%	1.00 4.3%	1.00 6.2%	1.00 3.5%	1.00 4.8%
Rückwärtsgang	3.77	4.12	3.06	4.12	6.00
Höchstgeschwindigkeit	115 km/h	115 km/h	128 km/h	115 km/h	125 km/h
Hinterachsübersetzung	4.62	4.62	4.62	4.62	4.45
Drehmomentmaschine	28 A, 336 W	35 A, 490 W	37 A, 444 W	35 A, 490 W	37 A, 444 W
Batterie	12 V, 56 Ah	12 V, 95 Ah	12 V, 72 Ah	12 V, 95 Ah	12 V, 72 Ah
Folgenreife	5 1/2 K x 14	5 1/2 K x 14	5 1/2 K x 14	5 1/2 K x 14	5 1/2 K x 14
Befengröße	185 SR 14	185 SR 14	195 R 14 C/6 PR	195 R 14 C/6 PR	205 R 14 C/6 PR
Gesamtbremsfläche	975 cm²	975 cm²	975 cm²	975 cm²	1236 cm²
Wendekreis	11.0 m	11.0 m	11.0 m	11.0 m	12.5 m
Kraftstoffverbr. nach DIN 70030	13.0 l/100 km (86 km/h)	9.5 l/100 km (86 km/h)	14.4 l/100 km (96 km/h)	9.6 l/100 km (86 km/h)	14.0 l/100 km (94 km/h)

Typen:	G 6096	G 7036	G 7096	G 9036	G 9096	H 4036	H 4096
Getr.-Übers. Steigfähigkeit u. max. Geschwindigkeit:	2.800 kg zul. Ges.-Gew. Dieselmotor	3.500 kg zul. Ges.-Gew. Benzinmotor	3.500 kg zul. Ges.-Gew. Dieselmotor	3.500 kg zul. Ges.-Gew. Benzinmotor	3.500 kg zul. Ges.-Gew. Dieselmotor	3.500 kg zul. Ges.-Gew. Benzinmotor	3.500 kg zul. Ges.-Gew. Dieselmotor
1. Gang	5.61 27.8% 24 km/h	5.61 40.2% 19 km/h	5.61 27.5% 20 km/h	5.61 40.2% 19 km/h	5.61 27.5% 20 km/h	5.61 40.0% 20 km/h	5.61 27.0% 20 km/h
2. Gang	2.98 13.4% 46 km/h	2.98 19.8% 36 km/h	2.98 13.2% 37 km/h	2.98 19.8% 36 km/h	2.98 13.2% 37 km/h	2.98 19.6% 37 km/h	2.98 13.0% 38 km/h
3. Gang	1.68 6.2% 80 km/h	1.68 10.0% 65 km/h	1.68 6.1% 65 km/h	1.68 10.0% 65 km/h	1.68 6.1% 65 km/h	1.68 9.7% 65 km/h	1.68 6.0% 66 km/h
4. Gang	1.00 2.5%	1.00 4.7%	1.00 2.5%	1.00 4.7%	1.00 2.5%	1.00 4.6%	1.00 2.4%
Rückwärtsgang	6.00	6.00	6.00	6.00	6.00	6.00	6.00
Höchstgeschwindigkeit	115 km/h	120 km/h	110 km/h	ca. 110 km/h	ca. 105 km/h	ca. 110 km/h	ca. 105 km/h
Hinterachsübersetzung	4.45	5.22	5.22	5.22	5.22	5.12	5.12
Drehmomentmaschine	35 A, 490 W	37 A, 444 W	35 A, 490 W	37 A, 444 W	35 A, 490 W	37 A, 444 W	35 A, 490 W
Batterie	12 V, 95 Ah	12 V, 72 Ah	12 V, 95 Ah	12 V, 72 Ah	12 V, 95 Ah	12 V, 72 Ah	12 V, 95 Ah
Folgenreife	5 1/2 K x 14	5 K x 14	5 K x 14	5 K x 14	5 K x 14	5 K x 14	5 K x 14
Befengröße	205 R 14 C/6 PR	185 R 14 C/6 PR	185 R 14 C/6 PR	185 R 14 C/6 PR	185 R 14 C/6 PR	185 R 14 C/6 PR	185 R 14 C/6 PR
Gesamtbremsfläche	1236 cm²	1370 cm²	1370 cm²	1370 cm²	1370 cm²	1370 cm²	1370 cm²
Wendekreis	12.5 m	12.5 m	12.5 m	12.5 m	12.5 m	13.4 m	13.4 m
Kraftstoffverbr. nach DIN 70030	9.7 l/100 km (86 km/h)	14.1 l/100 km (80 km/h)	10.5 l/100 km (80 km/h)				

Änderungen der Konstruktion, der Farben sowie der inneren und äußeren Ausstattung bleiben vorbehalten. Die in diesem Prospekt beschriebenen Modelle und Ausstattungen sowie Farben- und Polster-Kombinationen sind teilweise nicht in allen Ländern lieferbar. Sonderausstattung gegen Mehrpreis.

Adam Opel Aktiengesellschaft, Rüsselsheim



977/80.V

Bestell-Nr. 90.014

Beratung, Verkauf, Service durch: